



## Art.1045 - TIMER

Scheda relè temporizzato con possibilità di regolazione del tempo di attivazione dell'uscita relè per carichi di potenza da 220 V~ fino a 16 A

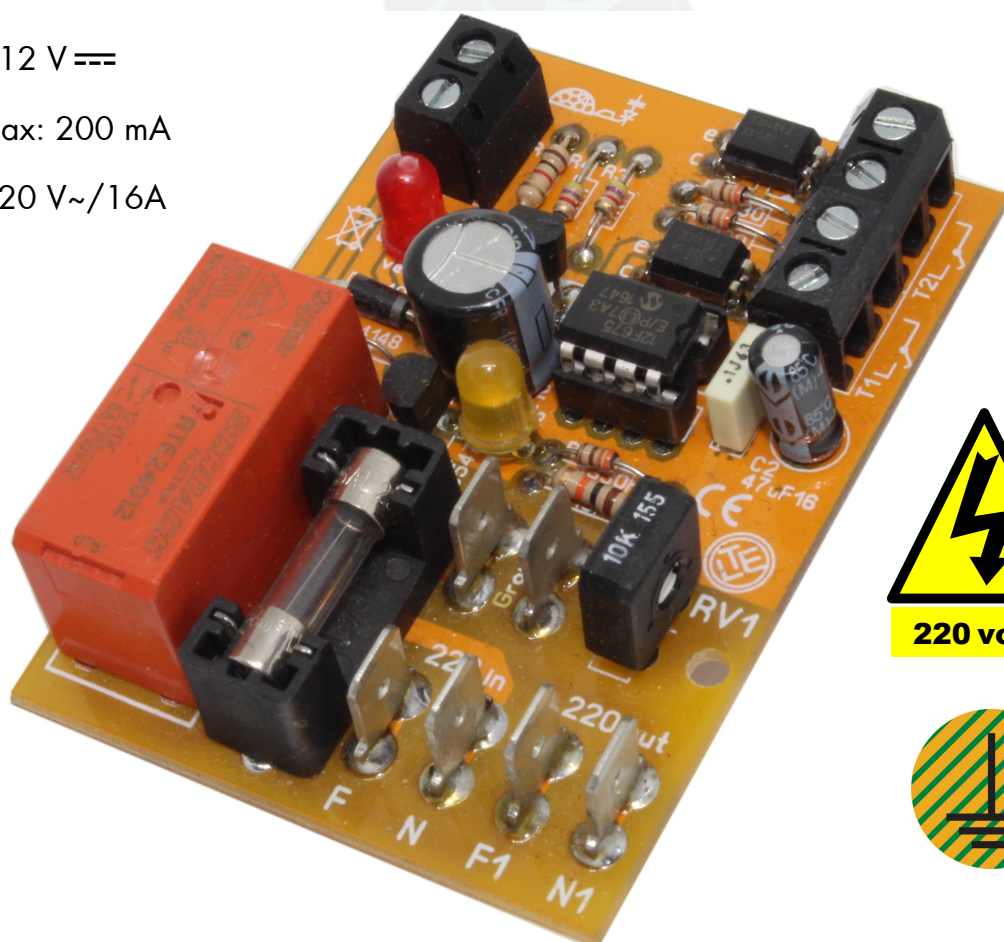
*L'installazione del prodotto deve essere eseguita secondo le indicazioni di installazione fornite, al fine di preservare l'operatore da eventuali incidenti e il prodotto da eventuali danneggiamenti. L'utilizzo di questo dispositivo pur essendo testato e sicuro è a proprio rischio e pericolo ed acquistato con formula visto e piaciuto. La A.F.F.C. è esonerata da qualsivoglia responsabilità civile o penale conseguente a violazioni delle norme giuridiche vigenti in materia e derivanti dall'improprio uso del prodotto da parte dell'utilizzatore o di terzi utilizzatori. La garanzia si intende per due anni dall'acquisto e comprende i vizi di funzionamento esclusa la manodopera di riparazione e le spese di spedizione*

### DATI TECNICI

Alimentazione: 12 V  $\equiv$

Assorbimento max: 200 mA

Contatti relè : 220 V~/16A

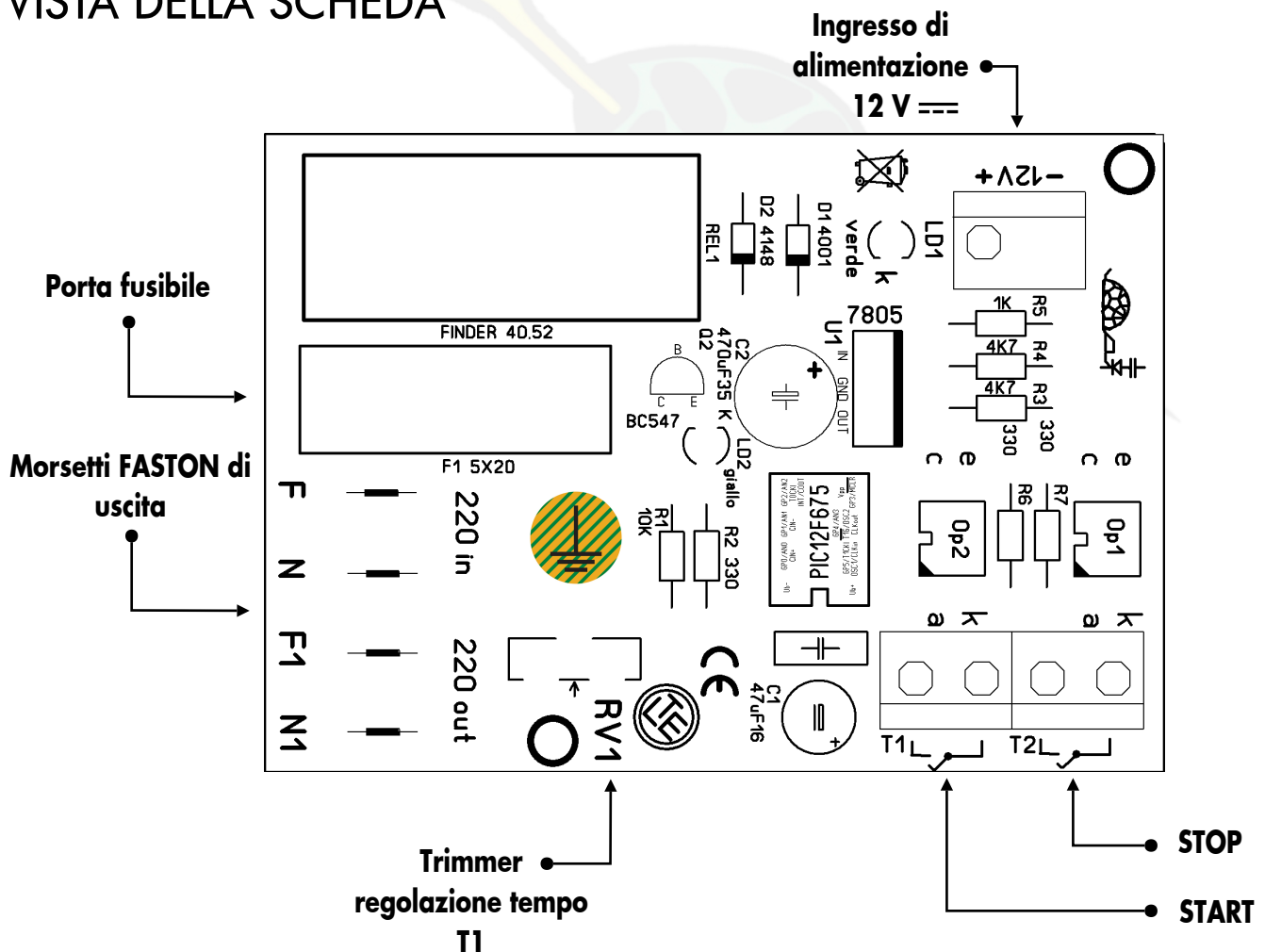


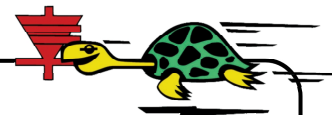


## DESCRIZIONE DEL PRODOTTO

TIMER è una scheda che integra un temporizzatore a micro-ctrllore atto a temporizzare carichi a 220V~ fino a correnti di 16A. La comoda morsettiera in formato FASTON, permette l'interconnessione sicura con le apparecchiature elettroniche esterne, assicurando una perfetta aderenza dei contatti, assicurando un alto grado di sicurezza e protezione elettrica. La scheda ha due ingressi optoisolati P1-P2, che permettono di attivare e disattivare il rele. P1 attiva il relè con un tempo regolabile mediante trimmer da un minimo di 1 secondo ad un massimo di 30 minuti. La scheda TIMER può essere alimentata con alimentatore 12 V - 500 mA anche non stabilizzato. L'uscita è dotata di un porta fusibile nel quale potrà essere inserito un fusibile con valore propriamente dimensionato in base al carico.

## VISTA DELLA SCHEDA





## DESCRIZIONE DEL FUNZIONAMENTO

Mediante il pulsante P1 (START) si attiva il relè della scheda che può essere disattivato mediante la pressione del tasto P2 (STOP). Il tempo di attivazione T1 viene controllato dalla regolazione del trimmer RV1 che permette di ottenere tempi che vanno da 1 secondo fino a 30 minuti. La scheda dal lato potenza è dotata di connessioni FASTON per agevolare le interconnessioni e garantire un presa elettrica duratura ed efficace.

### Led di indicazione

- led giallo: stato di funzionamento del relè
- Led rosso: indicazione di alimentazione

### Porta fusibile

Il porta fusibile accoglie un fusibile formato 5x20 che andrà dimensionato in base all'entità del carico da sottoporre al funzionamento di TIMER, in ogni caso non dovrà eccedere da un amperaggio superiore di 16A.

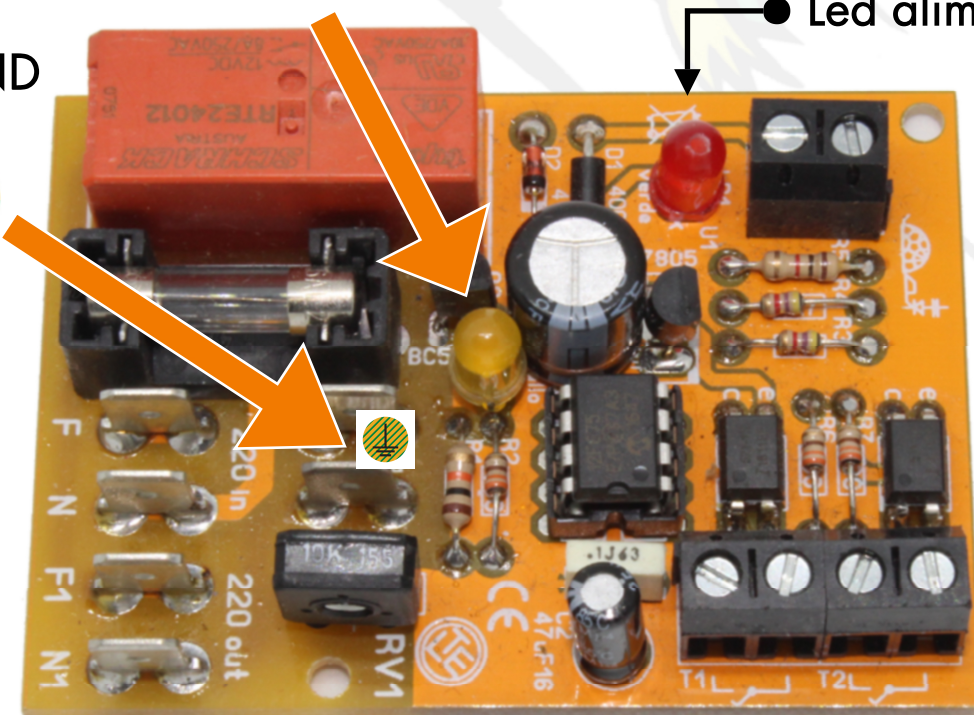
Quando si usa TIMER per pilotare carichi 220V~ prestare molta attenzione, per evitare il rischio di danni a persone e cose. Collegare sempre la presa di terra su i FASTON - GROUND -



Led stato relè

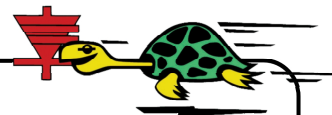
● Led alimentazione

GROUND

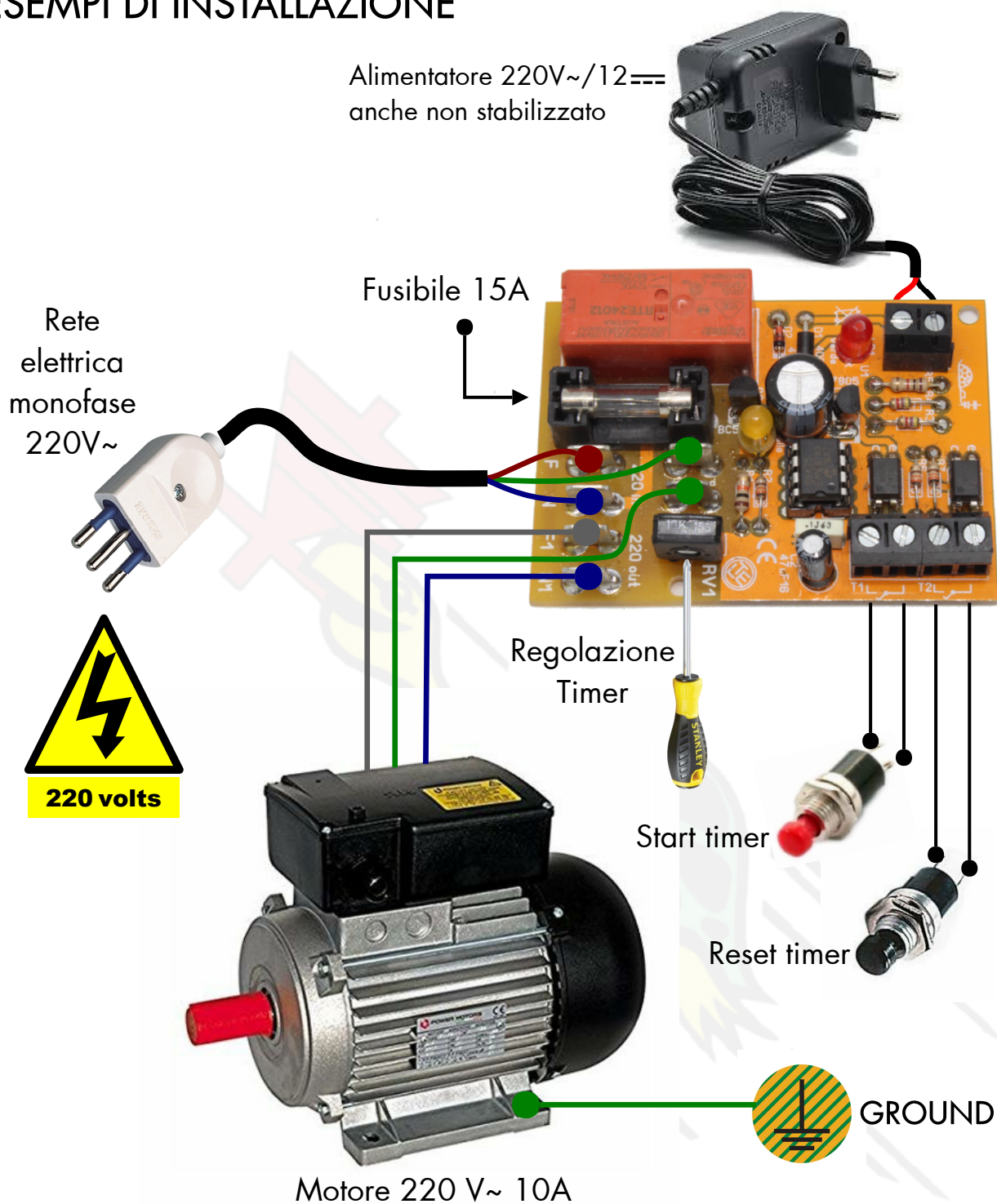


TIMER





## ESEMPI DI INSTALLAZIONE



Premendo il pulsante rosso collegato all'ingresso P1 si attiva il relè che comanda il motore elettrico che rimane acceso per il tempo impostato con il trimmer RV1. La pressione del pulsante nero collegato all'ingresso P2 interrompe il ciclo prima dello scadere del tempo prefissato da RV1.

**!** Su richiesta è possibile avere la gestione degli ingressi P1 e P2 personalizzata.